

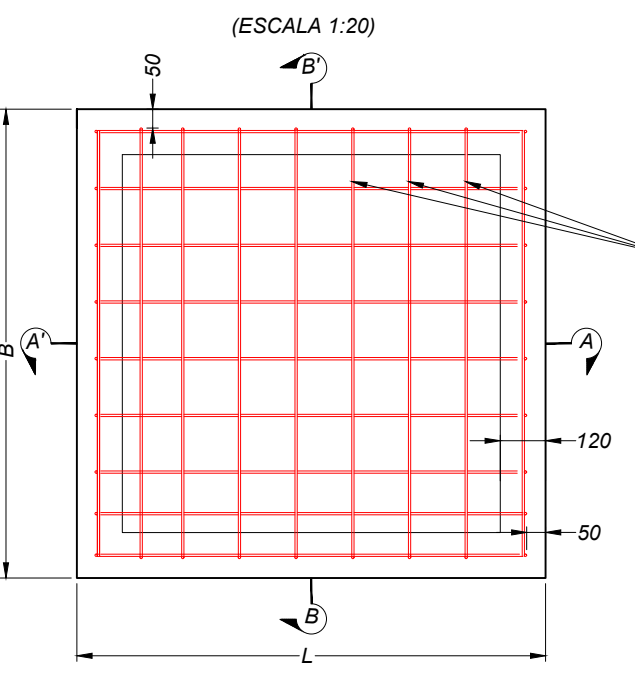
LISTA DE MATERIALES DE LOSAS PARA TRAMPAS					
Nº	DESCRIPCIÓN	UNIDAD	CANTIDAD	PIEZAS	VOL. TOTAL
1	MALLA ELECTROSOLDADA Ø 6mm C/150mm) PARA LOSA DE TRAMPAS 1 Y 3	m2	3.50	2	7.00
2	MALLA ELECTROSOLDADA Ø 6mm C/150mm) PARA LOSA DE TRAMPAS 2	m3	5.10	1	5.10
3	MALLA ELECTROSOLDADA Ø 6mm C/150mm PARA LOSA DE TRAMPAS 4 Y 5	m2	1.20	2	2.40

DIMENSIONES LOSAS PARA TRAMPAS		
ESTRUCTURA	B (M)	L (M)
LOSA TRAMPA 1 y 3	1.84	1.84
LOSA TRAMPA 2	2.22	2.23
LOSA TRAMPA 4 Y 5	1.2	1

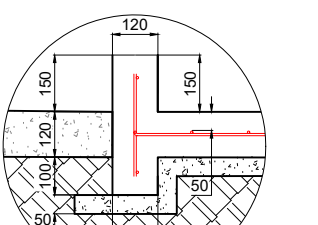
VOLUMENES DE H"A PARA LOSAS DE TRAMPAS			
ESTRUCTURA	VOL./UNI. H"A	CANT.	TOTAL H"A
LOSA TRAMPA 1 Y 3	0.59	2.00	1.17
LOSA TRAMPA 2	0.81	1.00	0.81
LOSA TRAMPA 4 Y 5	0.25	2.00	0.50
VOLUMENES DE H"P PARA LOSAS DE TRAMPAS			
LOSA TRAMPA 1 Y 3	0.368	2.00	0.74
LOSA TRAMPA 2	0.48783	1.00	0.49
LOSA TRAMPA 4 Y 5	0.1788	2.00	0.36
VOLUMENES DE EXCAVACIÓN			
LOSA TRAMPA 1 Y 3	1.52352	2.00	3.05
LOSA TRAMPA 2	2.22777	1.00	2.23
LOSA TRAMPA 4 Y 5	0.54	1.00	0.54

TABLA DE COORDENADAS			
DESCRIPCION	Nº PUNTO	ESTE	NORTE
BANDEJA PARA TRAMPA 1	V-1	471200.329	8062417.291
	V-2	471202.152	8062417.547
	V-3	471202.408	8062415.725
	V-4	471200.586	8062415.469
BANDEJA PARA TRAMPA 2	V-1	471227.588	8062408.879
	V-2	471229.798	8062409.176
	V-3	471230.106	8062406.983
	V-4	471227.896	8062406.685
BANDEJA PARA TRAMPA 3	V-1	471223.866	8062399.097
	V-2	471225.676	8062399.331
	V-3	471225.911	8062397.506
	V-4	471224.092	8062397.271
BANDEJA PARA TRAMPA 4	V-1	471236.373	8062397.581
	V-2	471237.367	8062397.686
	V-3	471237.493	8062396.493
	V-4	471236.499	8062396.388
BANDEJA PARA TRAMPA 5	V-1	471245.201	8062389.748
	V-2	471246.389	8062389.901
	V-3	471246.517	8062388.910
	V-4	471245.327	8062388.757

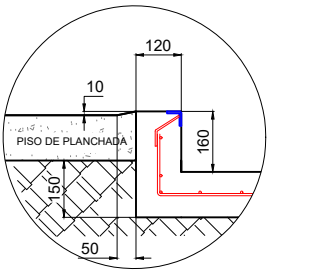
VISTA EN PLANTA
BANDEJAS ANTIDERRAMES PARA
TRAMPAS TIPO 1 Y 2



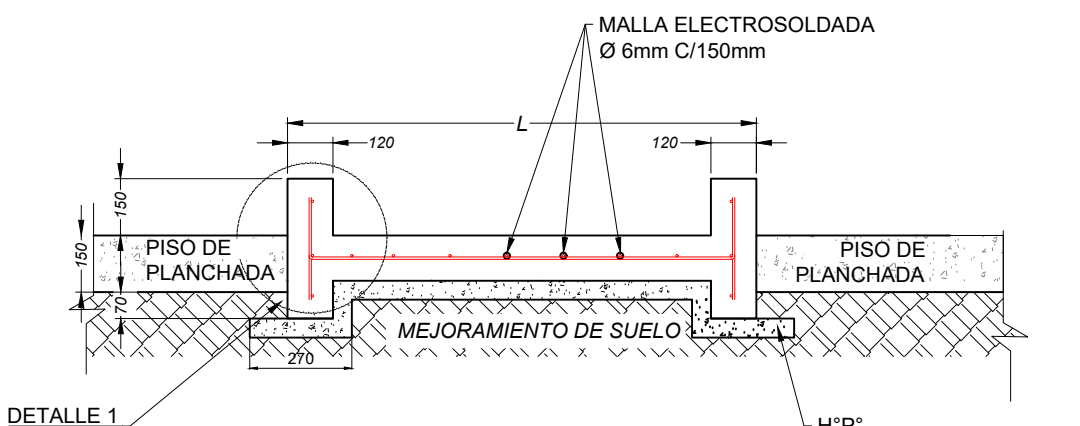
DETALLE 1
(ESCALA 1:20)



DETALLE 2
(ESCALA 1:20)

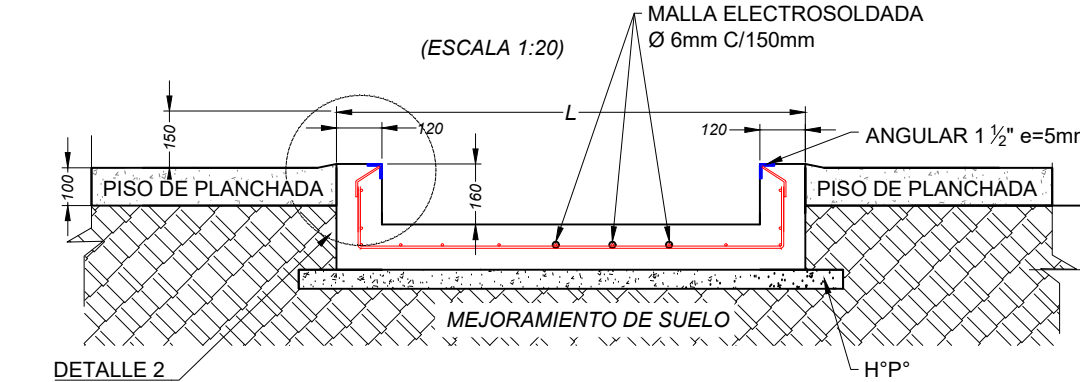


CORTE A - A
LOSAS PARA TRAMPAS TIPO 1
(ESCALA 1:20)

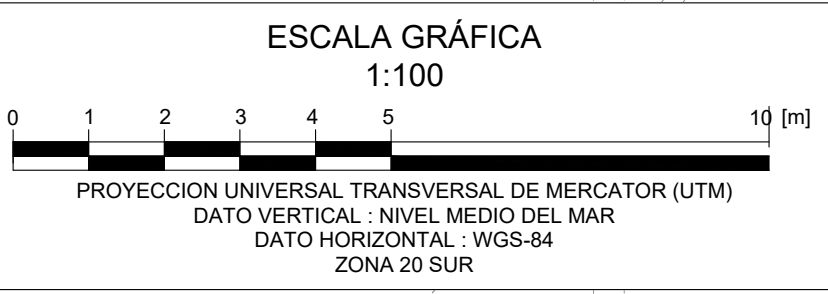


NOTA: Unidades en mm para las dimensiones de los cortes y detalles

CORTE B - B'
LOSAS PARA TRAMPAS TIPO 2
(ESCALA 1:20)



NOTA: Unidades en mm para las dimensiones de los cortes y detalles



Av. Dr. Vial a la Guardia Km. 3 1/2, entre 4to y 5to Anillo
+591-3-3529270
+591-3-3523713
http://www.bointer.com
bointer@bointer.com

DOCUMENTOS DE REFERENCIA

- Plano Layout General de Obras Civiles SC-E30-CI-01-04-01 de 01
- Mejoramiento 3D Estación Colpa SC-E30-ME-01-MQ-001
- Plano Losa de Unidades Y Piso de Planchada Vista en Planta Y Detalles SC-E30-CI-01-09-11 de 52

SIMBOLOGÍA

Losas trampa

NOTAS GENERALES

- Todas las medidas están expresadas en metros, excepto indicación contraria.
- Generación del modelo digital en sistema de coordenadas UTM, datum WGS-84 sudamérica zona 20, hemisferio sur.
- El BM YPPB-14 corresponde a la red geodésica de YPPB Transporte, descrito en el ITO-020 anexo 5, mismo que fue utilizado como base para levantamiento topográfico.
- Antes de vaciar la fundación se realizó un mejoramiento del suelo compactando de 0.20 m.

YPPB TRANSPORTE S.A.

GERENTE DE PROY.: Ivan Meneses

REVISOR 1: Jafeth Achá

REVISOR 2: Walter Escobar

REVISOR 3: Felix Zarate

CONTRATISTA

GERENTE DE PROY.: Franklin Argandoña

REVISOR 1: Wilbert Mendez

REVISOR 2: Rolando Cabrera

REVISOR 3: Rudy Monasterio

09/Sep/24 I. Pabón R. Monasterio R. Cabrera F. Argandoña 1 Conforme a Obra Bointer Ltda.

07/May/24 S.J. Togo R. Monasterio R. Cabrera F. Argandoña 0 Aprobado para Construcción Bointer Ltda.

FECHA DIBUJO CALIDAD REVISOR APROBO REV. N° DESCRIPCIÓN EMPRESA

Ubicación: Colpa-Bélgica (SCZ)

Etapas: Conforme a Obra

Código: SC-E30-CI-01-09-19 de 52

Proyecto: Ingeniería y Construcción Para el Proyecto Estación de Compresión Colpa Fase I

Título del Plano: Plano de Bandejas Antiderrames para Trampas Receptoras y Lanzadoras

Escala: 1:100

Formato: A1 : 594 mm x 841 mm